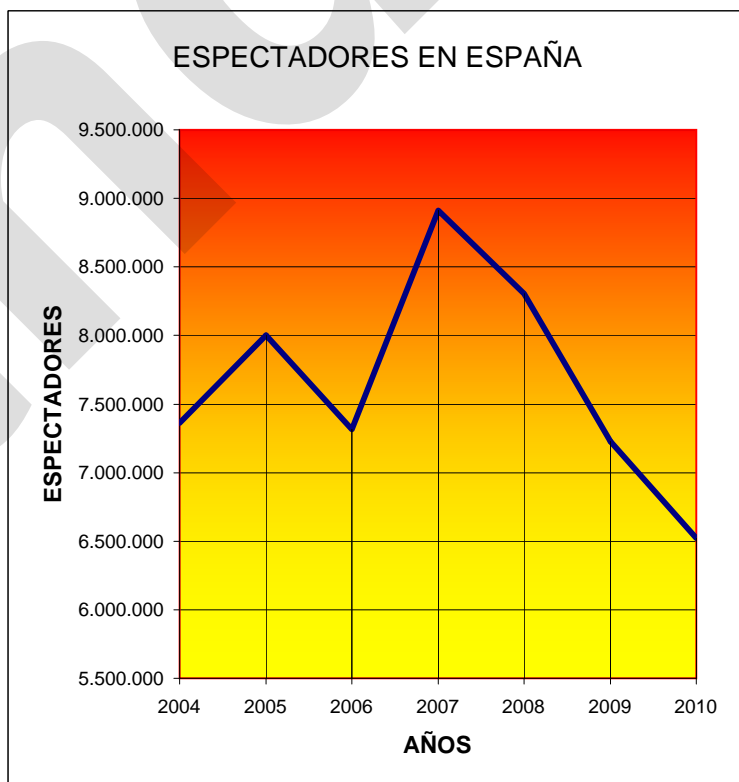
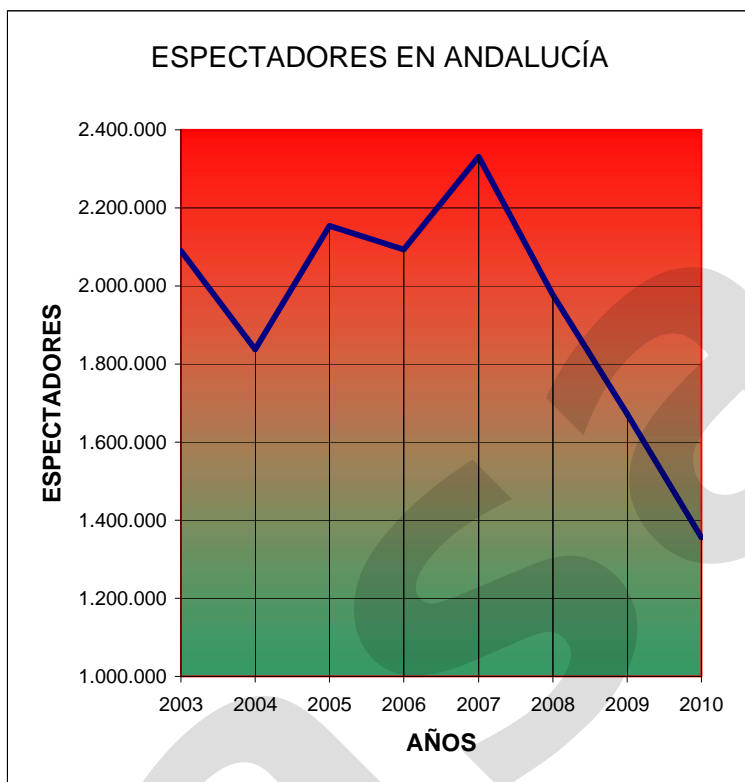
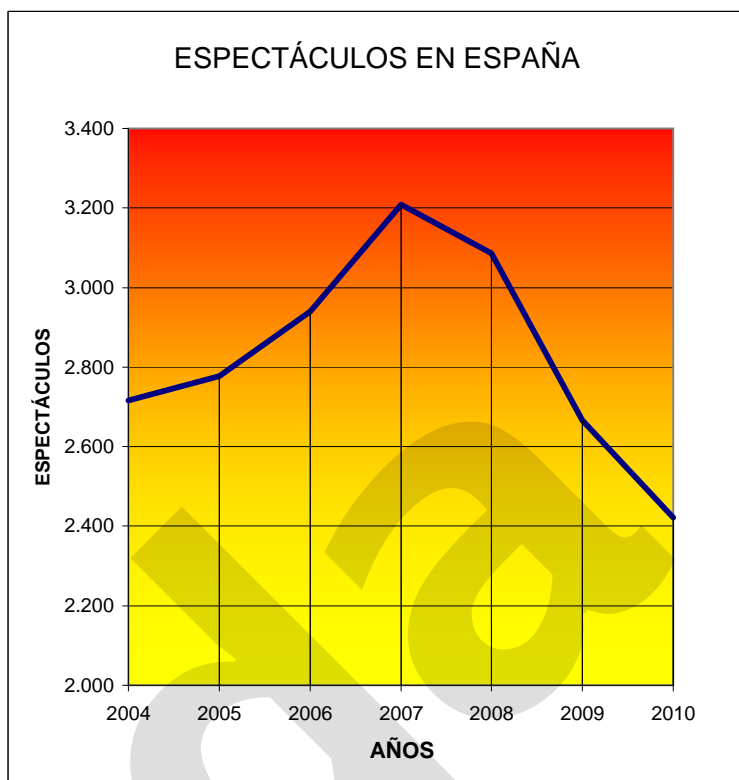
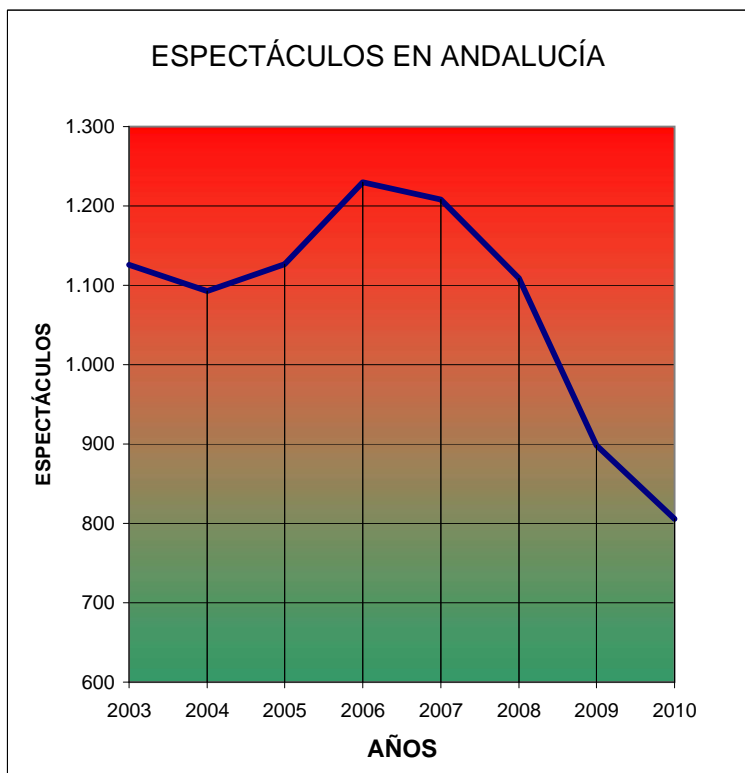


EVOLUCIÓN DE NUMERO DE FESTEJOS Y ESPECTADORES EN ANDALUCÍA Y EN ESPAÑA

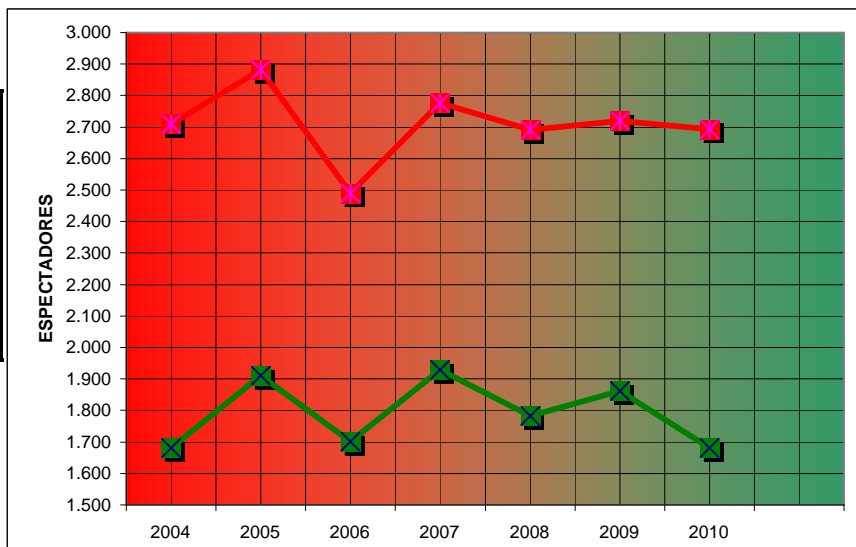
ANDALUCÍA		
AÑOS	ESPECTÁCULOS	ESPECTADORES
2003	1.126	2.090.020
2004	1.093	1.836.887
2005	1.127	2.153.808
2006	1.230	2.093.028
2007	1.208	2.330.947
2008	1.109	1.976.558
2009	898	1.672.147
2010	806	1.355.208

ESPAÑA		
AÑOS	ESPECTÁCULOS	ESPECTADORES
2003	s/d	s/d
2004	2.716	7.360.240
2005	2.777	8.000.812
2006	2.939	7.316.555
2007	3.209	8.911.353
2008	3.087	8.306.116
2009	2.667	7.228.749
2010	2.422	6.523.953



EVOLUCION DE NÚMERO MEDIO DE ESPECTADORES POR FESTEJO EN ANDALUCÍA Y ESPAÑA

AÑOS	ANDALUCÍA	ESPAÑA
2004	1.681	2.710
2005	1.911	2.881
2006	1.702	2.489
2007	1.930	2.777
2008	1.782	2.691
2009	1.862	2.720
2010	1.681	2.694
MEDIA	1.793	2.709



El origen de los datos representados puede consultarse en

- 2004: <http://www.asanda.org/index.php?module=Pages&func=display&pageid=120>
- 2005: <http://www.asanda.org/index.php?module=Pages&func=display&pageid=119>
- 2006: <http://www.asanda.org/index.php?module=Pages&func=display&pageid=125>
- 2007: <http://www.asanda.org/index.php?module=Pages&func=display&pageid=145>
- 2008: <http://www.asanda.org/index.php?module=Pages&func=display&pageid=143>
- 2009: <http://www.asanda.org/index.php?module=Pages&func=display&pageid=144>
- 2010: <http://www.asanda.org/index.php?module=Pages&func=display&pageid=148>